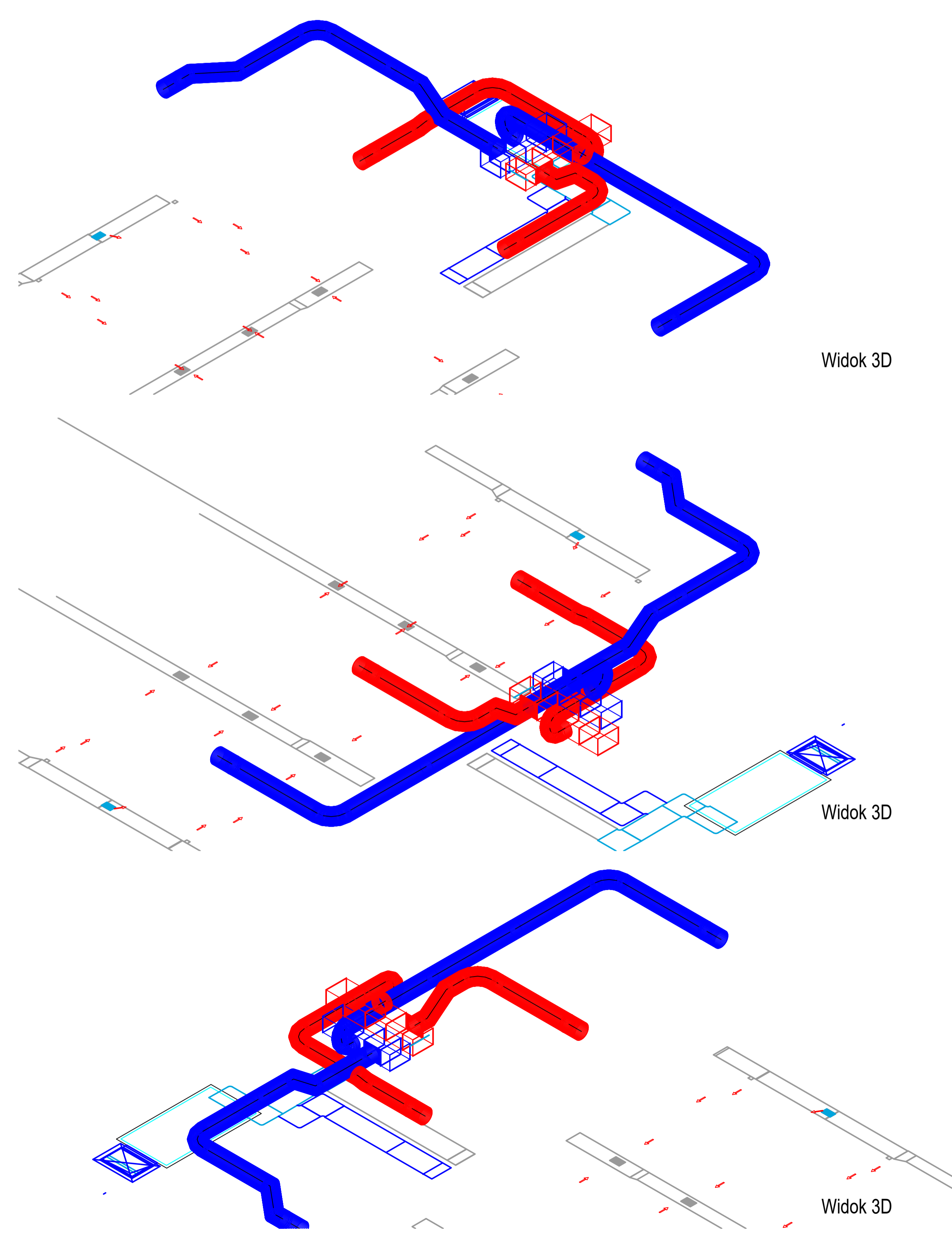


Przekrój 1:100

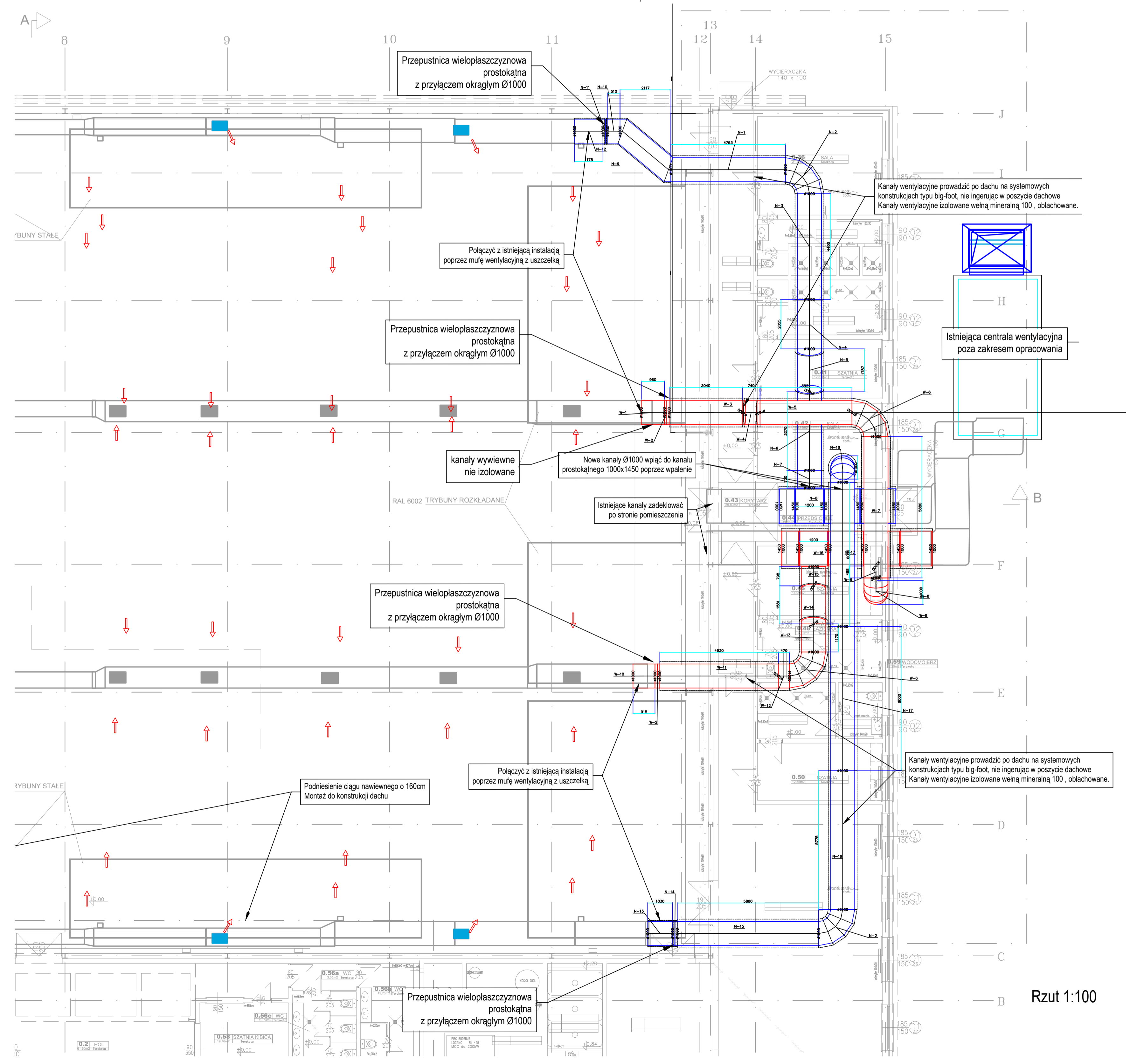
- Uwagi:
1. Modyfikację, zmiany instalacji należy domierzyć na budowie
  2. Przejścia przez świetliki wykonać w technologii szczelnej, zabezpieczonej przed opadami
  3. W przypadku kolizji należy dostosować nowobudowaną instalację do istniejącej infrastruktury
  4. Przełożyć koryta elektryczne wchodzące w kolizji z instalacją
  5. Instalację nawiewną i wyciągową prowadzoną na zewnątrz należy zaizolować wełną mineralną 100mm i oblać
  6. Wewnątrz, nowa instalacja nawiewna zaizolować wełną mineralną 40 mm
  7. Instalacja wywiewna nie izolowana
  8. Nową instalację należy posadowić na dachu za pomocą podpór systemowych samonośnych, bez ingerencji w poszycie dachowe
  9. Demontaż instalacji wykonać z podmośnika, zachowując istniejące elementy do ponownego montażu, jeśli to możliwe i opłacalne
  10. Wyjście istniejącej instalacji zmontować i zadeklować w budynku



Widok 3D

Widok 3D

Widok 3D



- Instalacja wywiewna
- Instalacja nawiewna
- Instalacja istniejąca

Rzut 1:100

<b>PROJEKT WYKONAWCZY MODERNIZACJI INSTALACJI WENTYLACYJNEJ W HALI SPORTOWEJ OSIR BEMOWO</b> ul. Obrótców Tobruku 40 WARSZAWA	
Inwestor: <b>Ośrodek Sportu i Rekreacji m.st. Warszawy dzielnica Bemowo</b> ul. Oławska 3a, 01-494 Warszawa	
Generalny Projektant: <b>SANTERM Jarosław Chmiel</b>	
Santerna Projektant:	mgr. inż. Artur Nowotka MAZ/0109/POCS/14
<b>RZUT PARTERU MODERNIZACJA WENTYLACJI</b>	
Data: lipiec 2022	skala: 1:100
Strona: Santerna	Nr rys.: W/02